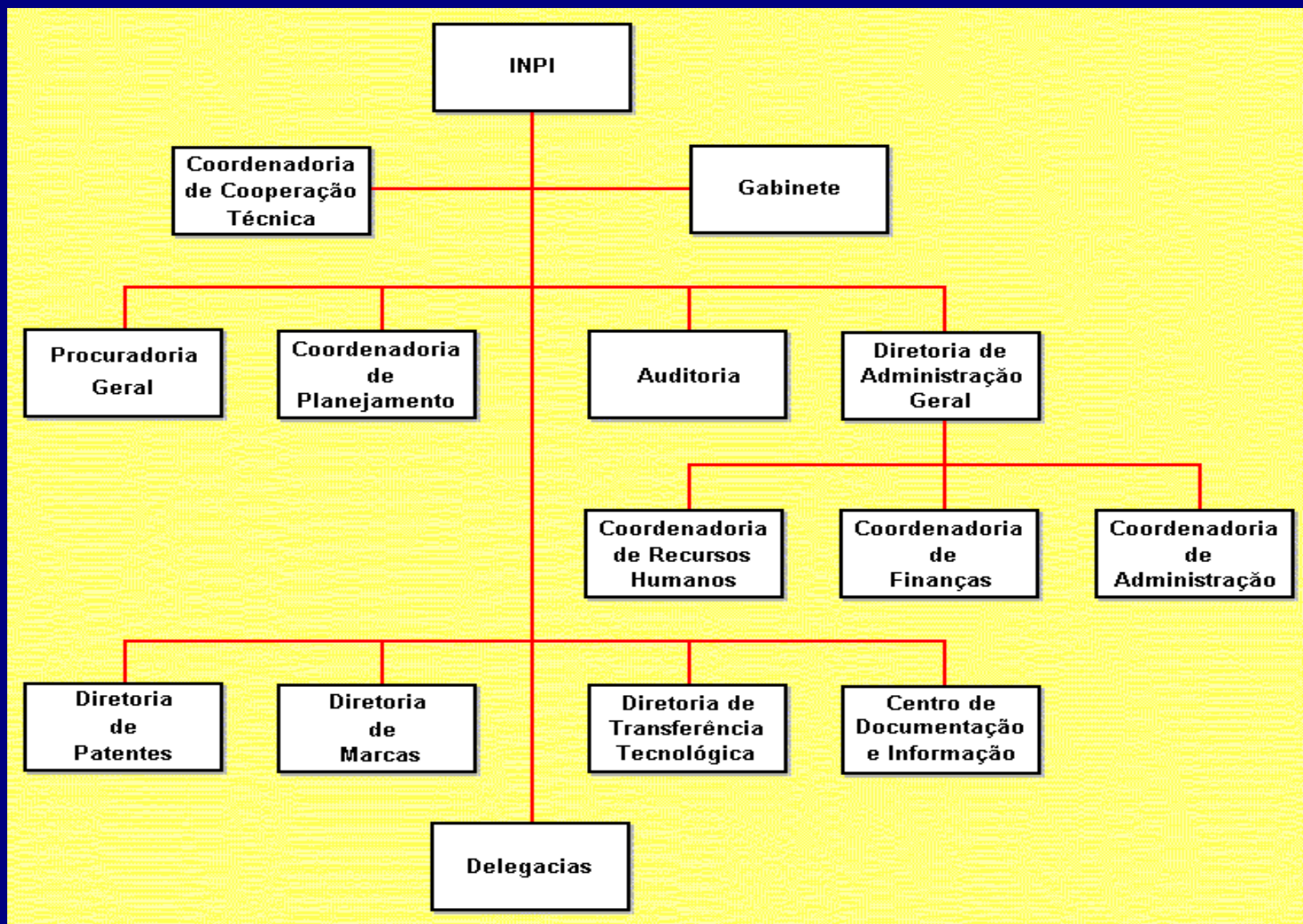




O Sistema de Propriedade Intelectual no Brasil

Estrutura do INPI





Propriedade Intelectual

- Sistema criado para garantir a propriedade ou exclusividade resultante da atividade intelectual nos campos industrial, científico, literário e artístico.

Possui diversas formas de proteção: patentes, marcas, direitos de autor e segredos industriais.



Propriedade Intelectual: Arcabouço Legal

- **Lei de Propriedade Industrial**, nº 9279/96, em vigor desde maio de 1997, substituiu o antigo Código da Propriedade Industrial.
- **Lei de Cultivares**, nº 9456/97, em vigor desde abril de 1997. Institui a proteção para plantas.
- **Lei de Programa de Computador**, nº 9609/98, em vigor desde fevereiro de 1998.
- **Lei de Direitos Autorais**, nº 9610/98, em vigor desde junho de 1998, substituiu a Lei 5988/73.



Propriedade Industrial

- Visa promover a criatividade pela proteção, disseminação e aplicação de seus resultados. Seus instrumentos são:
 - ◆ Concessão de Patentes;
 - ◆ Registro de Desenhos Industriais;
 - ◆ Registro de Marcas;
 - ◆ Registro de Programas de Computador;
 - ◆ Repressão às falsas indicações geográficas;
 - ◆ Repressão à Concorrência Desleal.

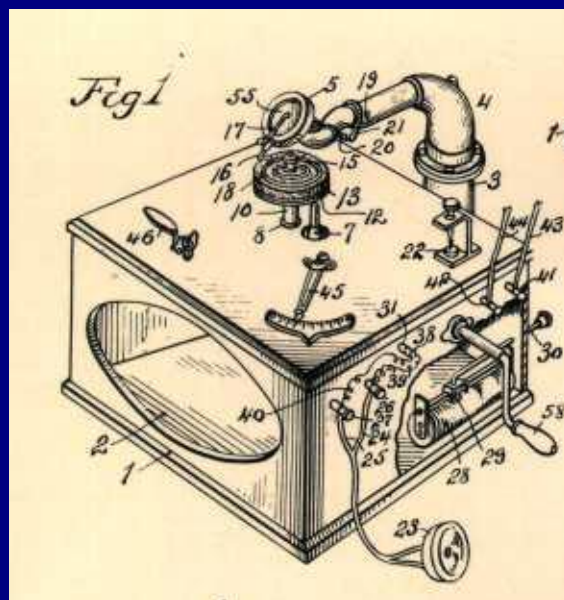


O Sistema de Patentes

Informações Gerais

Patente: O que é?

- Título de propriedade temporário outorgado pelo Estado ao inventor ou pessoa legitimada.
- A patente permite que terceiros sejam excluídos de atos relativos à matéria protegida.



Patentes e Desenhos Industriais

■ Prazos de Vigência:

- Patente de Invenção (PI), 20 anos;
- Modelo de Utilidade (MU), 15 anos.
- Registros de Desenhos Industriais - 10 anos

■ Direitos Garantidos:

- Exclusividade de Exploração;
- Suporte para Ações Judiciais;
- Venda, Cessão ou Aluguel.

■ Obrigações do Titular:

- Exploração do objeto patenteadado;
- Atender às necessidades de mercado.

PATENTES DE UNIVERSIDADES

ANO	US (1)	BR (2)
1995	1755	17
1996	1993	22
1997	2322	43
1998	2994	45
1999	3108	33
Total	12172	160

Obs. (1) Concessões

(2) Depósitos

Criações de Empregado ou Prestador de Serviço

- Pertence ao Empregador
- Pertence ao Empregado
- Posse Comum
- Aplicação às Entidades Públicas

Direitos Conferidos ao Titular da Patente

- Excluir terceiros de:
 - Produzir;
 - Usar;
 - Colocar à venda;
 - Vender;
 - Importar produto ou processo patenteado



Patentes vs. Segredo Industrial

■ Patentes

- Exclusividade de Exploração;
- Suporte para Ações Judiciais;
- Venda, Cessão ou Aluguel.

■ Segredo Industrial

- Tempo de permanência em sigilo;
- Risco de terceiros chegarem à idéia;
- Pessoas envolvidas e contratos de trabalho.

Tendências no Sistema Internacional de Patentes

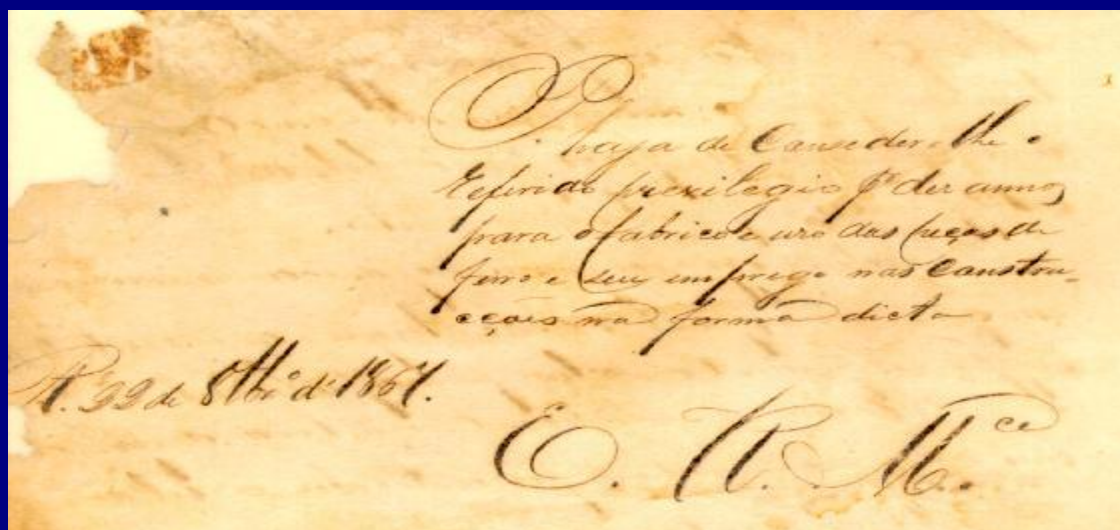
- Harmonização internacional dos padrões de proteção dos direitos;
- Ampliação dos direitos dos detentores de tecnologias;
- Vinculação do sistema de propriedade industrial ao comércio de mercadorias;
- Aumento no prazo de validade de patentes para 20 anos.



Patentes Brasileiras Antigas

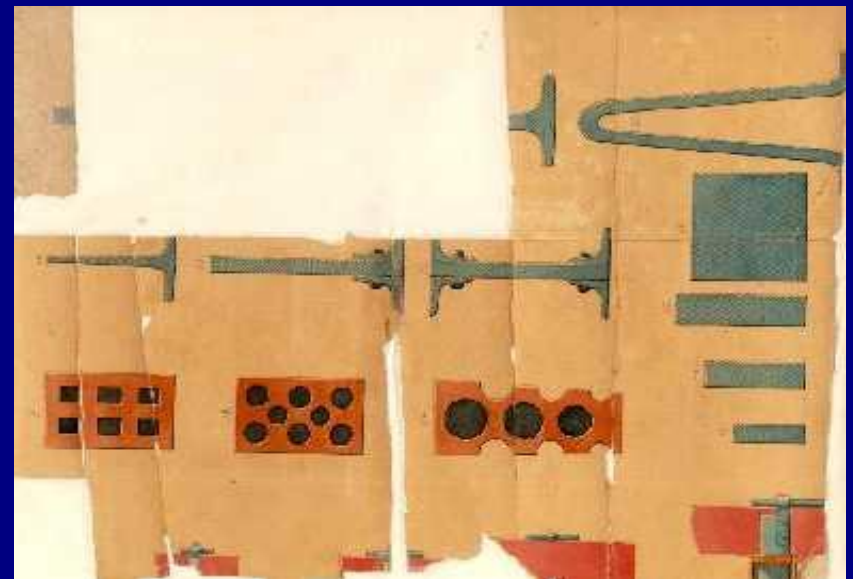
Patentes Brasileiras Antigas

Com discussão sobre a nova lei de propriedade industrial, pensou-se que o Brasil não concedia patentes antes. Nada mais equivocado: desde o início do século XIX, os privilégios de invenção são reconhecidos no País.



Uso de Ferro na Construção Civil Século XIX

Em 1864, foi solicitada patente para a construção de casas empregando elementos de ferro. O inventor ofereceu exposição minuciosa das vantagens oferecidas, como mostram os desenhos.





CENTRO DE DOCUMENTAÇÃO E
INFORMAÇÃO TECNOLÓGICA

Patentes como Fonte de Informação Tecnológica

Informações Extraídas de Patentes

- Levantamento de **capacitação tecnológica** com identificação de técnicas específicas;
- **Levantamento das tecnologias** em nível mundial por empresa, inventor, assunto;
- Mapeamento de **citações em patentes** o que permite o rastreamento de tecnologias;
- Análise de **famílias de patentes**: Verifica os países onde se busca proteção para uma mesma invenção.

Informação: Aspecto Técnico-Econômico

- **Identificação de tecnologias alternativas:** Visão do mercado internacional de tecnologia.
- **Identificação de tecnologias emergentes:** Tendências de mercado, previsão de novos produtos.
- **Fundamento para investimento:** Melhores condições de compra de tecnologia.
- **Análise de Validade:** Verifica se a tecnologia está disponível no Brasil, evitando litígios.

Vantagens de Utilização do Sistema de Patentes

- Crescimento anual aproximado de **1 milhão de documentos** de patentes no mundo;
- 80% da tecnologia tem **divulgação exclusiva** pôr patentes; o restante tem publicação em outros meios, como periódicos e seminários;
- Abrange **todos os campos tecnológicos** com estrutura uniforme;
- Contém a **informação mais recente** em relação ao estado da técnica.

Vantagens para as Empresas

- Solução de **problemas técnicos**;
- Utilização em P&D, **sem duplicação de esforços**;
- Direcionamento da pesquisa, **identifica novas soluções**, pessoas e empresas atuantes na área;
- Avaliação das **oportunidades de mercado** com mapeamento de tecnologias passíveis de aquisição ou licenciamento.

Invenção vs. Inovação

■ Invenção:

- Concepção de uma nova idéia ou novos conhecimentos sobre produtos e processos
 - ◆ Não é necessariamente incorporada ao processo produtivo
 - ◆ Sua comercialização depende da relação entre o custo de produção, os investimentos anteriores a serem substituídos e o mercado a ser atendido

■ Inovação:

- Incorporação dos novos conhecimentos à atividade produtiva

Intervalo entre Invenção e Inovação

	Invenção	Inovação	+ 50	30/50	15/30	-15
Alto Forno	1713	1796	83			
Bateria	1780	1859	79			
Lâmpada	1802	1873	71			
Aspirina	1853	1898		45		
Rádio	1887	1922		35		
Radar	1887	1934		47		
Televisão	1907	1936			29	
Penicilina	1922	1941			19	
Transistor	1940	1950				10

Informação Tecnológica na Europa

- Estudo feito na Alemanha concluiu que **poderiam ser economizados 30%** dos custos de P&D, se usada informação técnica disponível.
- Segundo estimativa da Organização Britânica de Patentes, **L\$ 20 bilhões por ano são desperdiçadas** na área da Comunidade Européia devido a invenções duplicadas.
- Fonte: Organização de Patentes da Áustria.

Exportações americanas e propriedade intelectual

- Em 1947, **menos de 10% das exportações** eram cobertas por proteção de propriedade intelectual.
- Em 1986, essa participação havia **crescido para 37%**.
- Em 1994, **mais de 50%** das exportações americanas possuíam conexão com direitos de propriedade intelectual.

Fonte: U. S. Department of Commerce, Relatórios Estatísticos Anuais, in "Patent Wars".

Serviços de Disseminação de Informação Tecnológica

Serviços de Disseminação de Informação Tecnológica

- **Busca Individual:** O interessado faz a busca no banco de patentes, contando com orientação dos técnicos do *CEDIN*.
- **Busca Isolada:** A busca é feita por técnicos do *CEDIN*, por solicitação do cliente. O resultado são relatórios com levantamento do estado da técnica.
- **Busca Informatizada:** A mesma sistemática da busca isolada, sendo usado o acesso a bancos de dados internacionais ou às coleções de documentos em CD-ROM.

Serviços de Disseminação de Informação Tecnológica

- **Fornecimento de cópias de Documentos de Patente:** As solicitações podem ser feitas ao CEDIN, por fax, carta, pelas representações do INPI nos estados e pelo e-mail : copdocpat@inpi.gov.br.
- **PROFINT:** A nova documentação que chega ao banco de patentes é selecionada por áreas de interesse, sendo os dados básicos repassados aos clientes, por meio de contrato firmado.
- **Bancos Setoriais:** Descentralização regional do banco de patentes, por meio da montagem de minibancos setoriais.

PROFINT: Programa de Fornecimento Automático de Informação Tecnológica

- **Objetivo:** Disseminação seletiva de informação tecnológica contida em documentos de patente, nacionais e estrangeiros.
- **Forma de Atuação:** As empresas recebem a documentação nas áreas de seu interesse, à medida que a documentação é incorporada ao Banco de Patentes, de forma regular e automática.



AS VANTAGENS DO PROFINT

- Mantém a empresa atualizada com os avanços tecnológicos de sua área de atuação;
- Permite o monitoramento das atividades tecnológicas dos concorrentes, no Brasil e no exterior;



AS VANTAGENS DO PROFINT

- Evita duplicação de esforços na busca de problemas e ajuda na solução de problemas técnicos;
- Revela tendências de desenvolvimento, constituindo-se em alerta tecnológico quanto à obsolescência e surgimento de novas tecnologias.



AS VANTAGENS DO PROFINT

- Indica fontes alternativas para a aquisição de tecnologia, cobrindo o mercado tecnológico mundial.



PROFINT: Resultados Alcançados

- Mais de 100 empresas atendidas em todo o território nacional;
- mais de 10 mil cópias de documentos enviadas mensalmente;





Bases de Informação Utilizadas pelo Cedin

Bases Comerciais Utilizadas em Buscas Informatizadas

Principais Bancos de Dados Internacionais online

Empresa Americana:

Permite acesso a centenas de bases de dados em todas as áreas de conhecimento humano

Endereço: www.dialog.com.



Empresa Alemã:

Acesso em mais de 300 bases de dados de informação em ciência e tecnologia.

Endereço: www.fiz-karlsruhe.de



Empresa Francesa:

Acesso a todas as áreas de conhecimento humano. Especializada em inteligência competitiva .

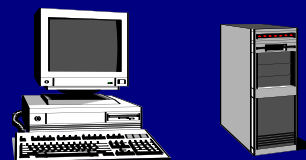
Endereço: www.questel.orbit.com



Bases de Dados Utilizadas

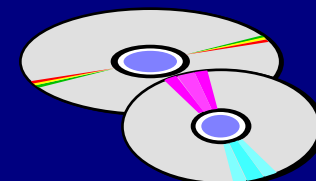
■ Informações on line

– EPIDOS/INPADOC

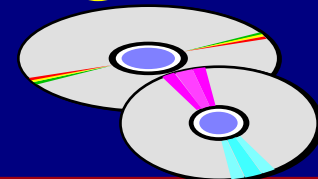


- ◆ Pesquisa em famílias de patentes (documentos correspondentes em outros países);
- ◆ Pesquisa em resumos elaborados.

– WPI Pesquisa em resumos elaborados.



Bases de Dados Internadas CD ROM - Busca por assunto

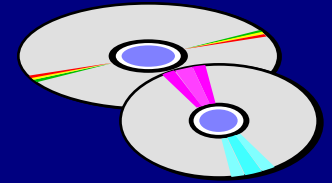


- **Espace/Access:** Dados bibliográficos de pedidos depositados na Organização Europeia de Patentes (EPO), desde 1978.

- **CASSIS**
 - ◆ Patentes americanas, desde 1969, com resumo dos últimos três anos.

- **PAJ**
 - ◆ Resumo de pedidos de patentes japoneses, a partir de 1976.

Documentos Integrais em Coleções de CD-ROM



■ Documentos Integrais do EPO

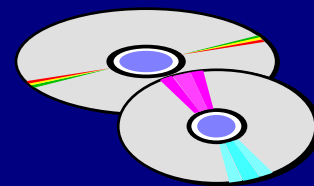
Nessas coleções, os documentos são recuperados por ordem cronológica.

- Espace/EP-A: Pedidos publicados, desde 1978;
- Espace/EP-B: Patentes concedidas, desde 1980.

■ Documentos Integrais do USPTO - Ordem Numérica:

- USAPAT: patentes americanas a partir de 94;
- PATENT IMAGES: pat. americanas, 1992-93.

Outras Coleções em CD-ROM



- **IPC-CLASS:** Classificação Internacional de Patentes em cinco idiomas, da terceira à sexta edição.
- **GlobalPat :** dados bibliográficos, inclusive resumo, desenho e famílias de patentes americanas, 71 -96, por assunto, e de 97 em diante, por ordem numérica
- **CIBEPAT:** Dados bibliográficos, inclusive resumo, de documentos de patente de países da América Latina e Espanha, a partir de 1986.

Bases Gratuitas Utilizadas em Buscas Informatizadas

■ Home Page do INPI

Informações institucionais pela Internet, inclusive transferência de formulários e consulta à base de pedidos de patente brasileiros, e a base de marcas.

Endereço: www.inpi.gov.br

Correio Eletrônico



↓ Serviço de atendimento a dúvidas de nossos clientes.

Endereço: cedin@inpi.gov.br



Endereço <http://www.inpi.gov.br/>

Links Channel Guide HotMail gratuito Iniciar a Internet Microsoft O melhor da Web Personalizar links

Pesquisar:
[MARCAS](#)/[PATENTES](#)/[CONTRATOS](#)
[ARTIGOS E EVENTOS](#)



[CONHEÇA O INPI \(Eng./Français/Español\)](#)
[LEGISLAÇÃO](#)
[ESTATÍSTICAS](#)
[PARCERIAS](#)
[QUANTO CUSTA?](#)
[FALE CONOSCO](#)
[MAPA DO SITE](#)

Últimas Notícias

Concurso Internacional de Redação para universitários. [Mais >>](#)
Graça Aranha: Desconhecimento prejudica inventores brasileiros. [Mais >>](#)

Marcas

Transferência de Tecnologia

Informação Tecnológica

Patente

Desenho Industrial

Sites da Propriedade Intelectual

Indicação Geográfica

Perguntas mais Frequentes

Programa de Computador



Pesquisar: [Marcas](#)|[Patentes](#)|[Contratos](#)[Artigos e Eventos](#)
[Últimas Notícias](#)
[Fale Conosco](#)
[Mapa do Site](#)

Conheça o INPI (Eng/Fran/Esp)

[Legislação](#)
[Estatísticas](#)
[Parcerias](#)
[Quanto Custa?](#)

Pesquisa à Base de Patentes e Desenho Industrial

"As informações aqui contidas não produzem efeitos legais. Somente a publicação na Revista da Propriedade Industrial (RPI) tem validade para a contagem de prazos."

[Consulta à Base de Pedidos de Patente e Desenho Industrial](#)

Pedidos publicados a partir de 1992

[Consulta das Revistas de Patentes](#)

[Download das Revistas de Patentes](#)





Endereço http://www.inpi.gov.br/pesq_patentes/patentes.htm

Links [Channel Guide](#) [HotMail gratuito](#) [Iniciar a Internet](#) [Microsoft](#) [O melhor da Web](#) [Personalizar links](#)

Pesquisar: [Marcas](#)|[Patentes](#)|[Contratos](#)

[Artigos e Eventos](#)
[Últimas Notícias](#)
[Fale Conosco](#)
[Mapa do Site](#)



[Conheça o INPI \(Eng/Fran/Esp\)](#)

[Legislação](#)
[Estatísticas](#)
[Parcerias](#)
[Quanto Custa?](#)



Pesquisa de Patentes e Desenho Industrial

[Ajuda?](#)

[Dúvidas/Sugestões](#)

[Perguntas mais Frequentes](#)

Pedidos publicados	de <input type="text"/> até <input type="text"/>	<input type="checkbox"/> Patentes e/ou Desenhos Concedidos (54/57) Título / Resumo (Palavra)
(21) N° Pedido	<input type="text"/>	
(22) Data Deposito	<input type="text"/> a <input type="text"/>	
(31) N° Prioridade	<input type="text"/>	
		<input checked="" type="checkbox"/> Título <input type="text" value="Exata"/>
		<input type="checkbox"/> Resumo <input type="text"/>

Principais Bases Internacionais de Patentes via Internet

Organização Americana de Marcas e Patentes, USPTO: Permite a busca em todas as patentes americanas.

Endereço: www.uspto.gov



Escritório Europeu de Patentes, EPO: Permite a busca em patentes de diversos países e organizações.

Endereço: ep.espacenet.com



Outras Bases Utilizadas

- **Bases de Transferência de Tecnologia**
 - ↓ Levantamento dos fluxos de tecnologia
 - ◆ Empresas ativas e o valor negociado;
 - ◆ Países de origem de tecnologia;
 - ◆ Identifica empresas compradoras, por produtos.

- **Base de Marcas**
 - ↓ Identifica marcas de empresas do setor.
 - ↓ Mapea tecnologias, via registro de marcas;

- **Bases de Ciência e Tecnologia**
 - ↓ Integração a catálogos existentes, complementando as informações de propriedade industrial.